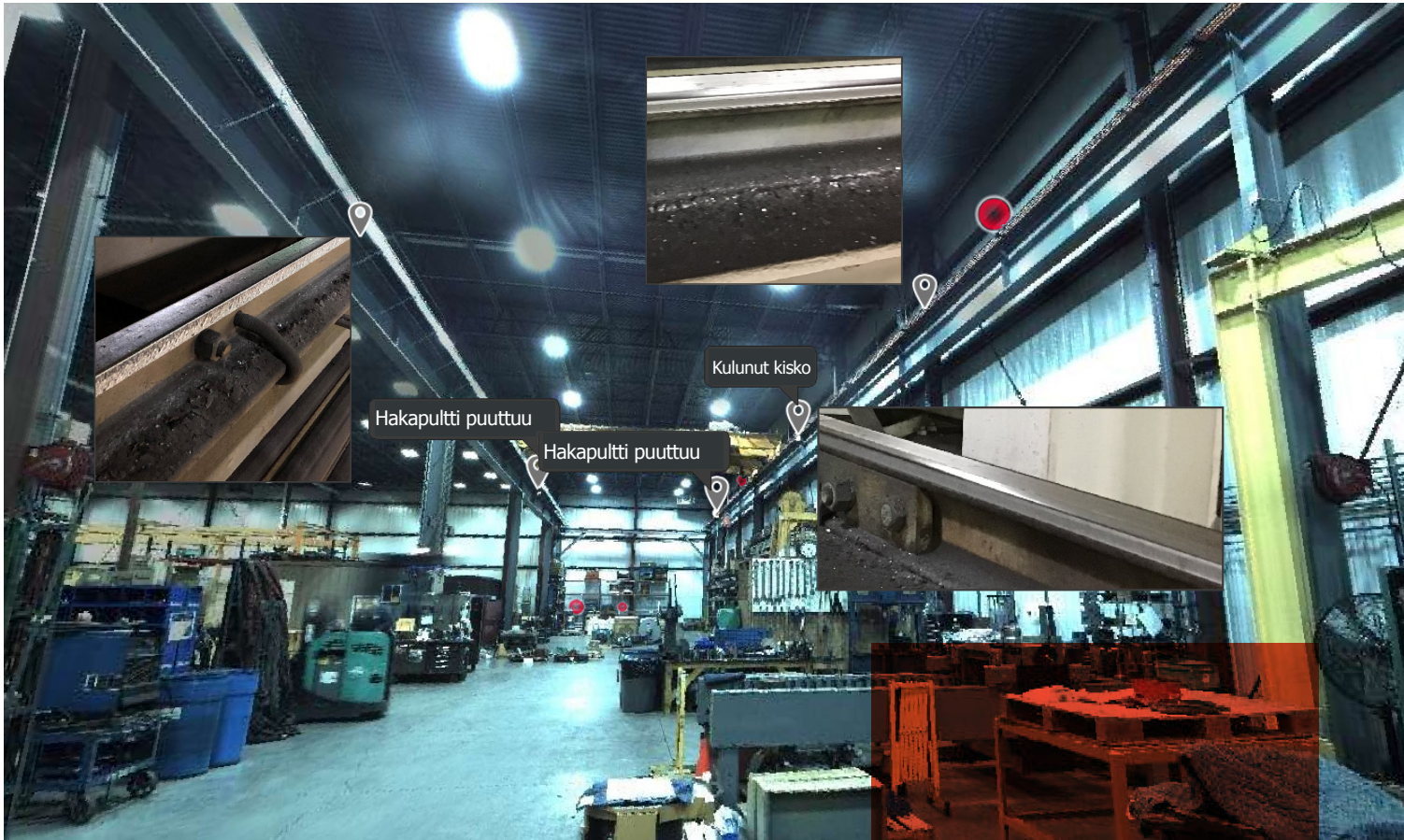


KONSULTOINTIPALVELUT

# Nosturiradan RailQ 3D -ratamittausta





# Nopea, kattava ja turvallinen nosturiradan mittaus

Radan kunto vaikuttaa nosturin liikkumiseen kiskoilla sekä nosturin ja sen siirtokoneistojen käytettävyyteen ja käyttöikänsä. Huonokuntoinen rata heikentää nosturin suorituskykyä ja luotettavuutta aiheuttaen mahdollisesti myös turvallisuusriskejä.

Nosturiradan RailQ 3D -mittaus on suunniteltu antamaan tarkkaa tietoa nosturiradan suuntauksesta ja asiantuntijasuosituksia korjaustoimenpiteistä. RailQ 3D käyttää HDS-mittaustekniikoita (High-definition surveying) yhdessä pistepilvidata-analyysin kanssa saadakseen tietoa radan kunnosta.

RailQ 3D vie sinut arvailujen ulkopuolelle todistetun, tarkan ja luotettavan järjestelmän avulla, joka auttaa löytämään vastauksia ja tekemään päätöksiä.

## EDUT

- Tuottaa tarkkaa tietoa radan kunnosta ja suuntauksesta koulutettujen asiantuntijoiden tekemillä HDS-mittausmenetelmillä.
- Etäkäyttöisen tiedonkeruulaitteen ansiosta turvallisuus on parempi kuin perinteisissä nosturiradan tarkastuksissa.
- Kerää enemmän tietoa lyhyemmässä ajassa kuin perinteinen mittaus, joka tuottaa samat tiedot.
- Kuntotiedot ja suositukset on helppo tulkita ja jakaa. Kenttäseuranta ja korjaukset on helppo tehdä teknisten mittaustietojen avulla.



# Tarkat mittaukset, lyhyemmät seisonta-ajat

RailQ 3D käyttää uusinta HDS -mittausteknologiaa ratajärjestelmän kriittisten tekijöiden mittaamiseen ja analysointiin. Näitä ovat muun muassa: ratakiskojen kohdistus toisiinsa, kunkin kiskon kohdistus vastaavaan ratapalkkiin sekä kiskon ja palkin kunto.

Mittaustulokset ovat luotettavia ja toistettavissa. Oma analysointi- ja 3D-ohjelmistomme tuottaa raportteja ongelmakohtien havainnollistamiseksi. Konecranesin asiantuntijat tarkastavat tiedot ja suosittelevat suuntauksen korjauksia ja korostavat alueita, joilla ilmenee kriittisiä turvallisuus- ja tuotanto-ongelmia.

## RailQ 3D voi auttaa suunnittelemaan kunnossapidoa ennakkoon

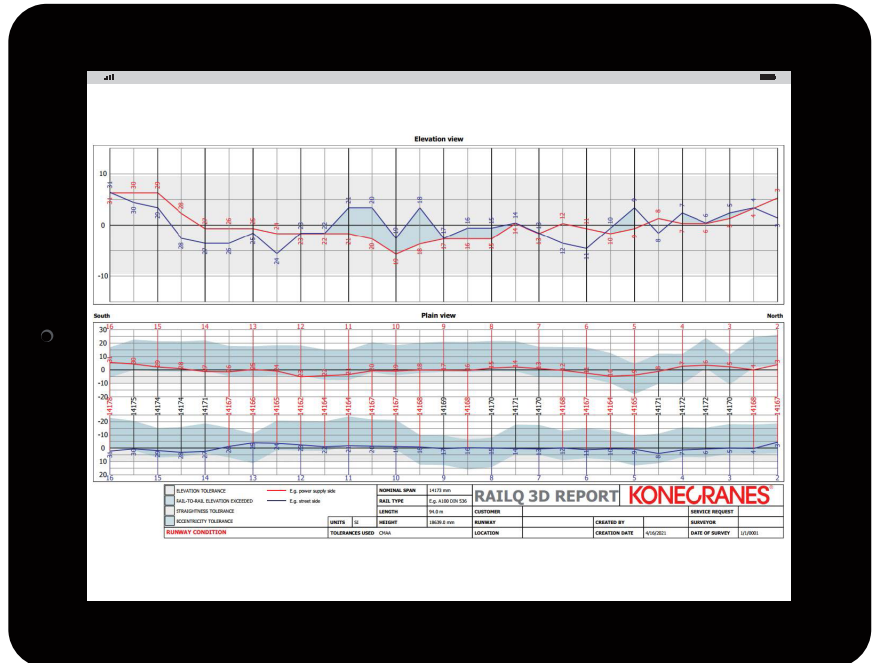
RailQ 3D -mittauksen suorittaminen osana kriittisten nosturiratojen määräaikaistarkastusohjelmaa voi auttaa tunnistamaan kroonisia ongelmia, jotka viittaavat pitkän aikavälin suunnitelman tarpeellisuuteen.

Tämän menetelmän avulla voit suunnitella kunnossapidon etukäteen ja toteuttaa korjaavat toimenpiteet suunniteltujen käyttökatkosten ja tuotantokatkosten aikana rajoittaaksesi tuotannon menettämisestä aiheutuvia vaikutuksia.

## Kattava yhteenveto nosturin ja nosturiradan geometriasta

Konecranesin nosturiradan RailQ 3D -mittaus ja nosturgeometrian CraneQ-mittaus tuottavat yhdessä kattavan yhteenvedon nosturin ja nosturiradan geometriasta.

Nosturgeometrian CraneQ-mittaus antaa tarkkaa tietoa nosturin suuntauksesta ja nosturin geometriasta. Mittaus kattaa pyörät, ohjausrullat, päätykannattajat, pääkannattajat ja muut nosturin osat.



## RailQ 3D -raportit ovat saatavilla yourKONECRANES.com-portaalissa

RailQ 3D -raportti ja suositukset ovat saatavilla yourKONECRANES-asiakasportaalissa. Portaalin avulla pääset nopeasti ja helposti käsiksi nosturin kunnossapitotietoihin, laitteiden kuntoon ja käyttöön liittyviin tietoihin sekä sopimustietoihin. Saat selkeän näkymän kaikista huoltotoimista, TRUCONNECT-hälytyksistä ja jopa kuluista valitsemasi ajanjakson aikana. Yhtä tai kaikkia laitteita koskevia yhdistettyjä tietoja voidaan katsella, analysoida ja jakaa nopeasti.



Lisätietoja  
yourKONECRANES-  
portaalista

Portaalissa on tietoja, joita tarvitset tietoon perustuvien huoltopäätösten tekemiseen. Huoltokäynnin aikana huoltoteknikkomme syöttävät tie 'dot nopeasti ja tehokkaasti mobiililaitteelle, joten pääset nopeasti huoltotietoihisi, mukaan lukien löydökset ja huoltosuositukset. Huoltoraportti on helppo ladata tai jakaa portaalista.

**Konecranes on yksi maailman johtavista nostolaittevalmistajista, ja sen asiakkaita ovat muun muassa koneenrakennus- ja prosessiteollisuus, telakat, satamat ja terminaalit. Konecranes toimittaa asiakkailleen toimintaa tehostavia nostoratkaisuja ja huoltopalveluita kaikille nosturimerkeille. Vuonna 2022 konsernin liikevaihto oli yhteensä 3,4 miljardia euroa. Konsernilla on noin 16 500 työntekijää noin 50 maassa. Konecranesin osake on noteerattu Nasdaq Helsingissä (osakkeen tunnus: KCR).**

© 2022 Konecranes. Kaikki oikeudet pidätetään. "Konecranes" ja "Lifting Businesses" ja  -symboli ovat Konecranes-tavaramerkkejä tai rekisteröityjä Konecranes-tavaramerkkejä.

Tämä julkaisu on tarkoitettu vain yleiseen tiedotustarkoitukseen. Konecranes varaa oikeuden milloin tahansa muuttaa tuotteita tai niiden yksityiskohtia tai lopettaa tuotteiden myynnin. Tätä julkaisua ei tule pitää Konecranesin nimenomaisena eikä epäsuorana takuuna esimerkiksi tuotetakuun, myyntikelpoisuuden tai tiettyyn tarkoitukseen sopivuuden osalta mutta ei näihin rajoittuen.



**Varaa RailQ 3D -mittaus ottamalla meihin yhteyttä**  
[konecranes.com/contact-us](https://konecranes.com/contact-us)