

TEOLLISUUSNOSTURIT  
YDINVOIMALANOSTURIT  
SATAMANOSTURIT  
RASKAAT HAARUKKATRUKIT  
KUNNOSSAPITO  
TYÖSTÖKONEHUOLTO

CARE-OHJELMA

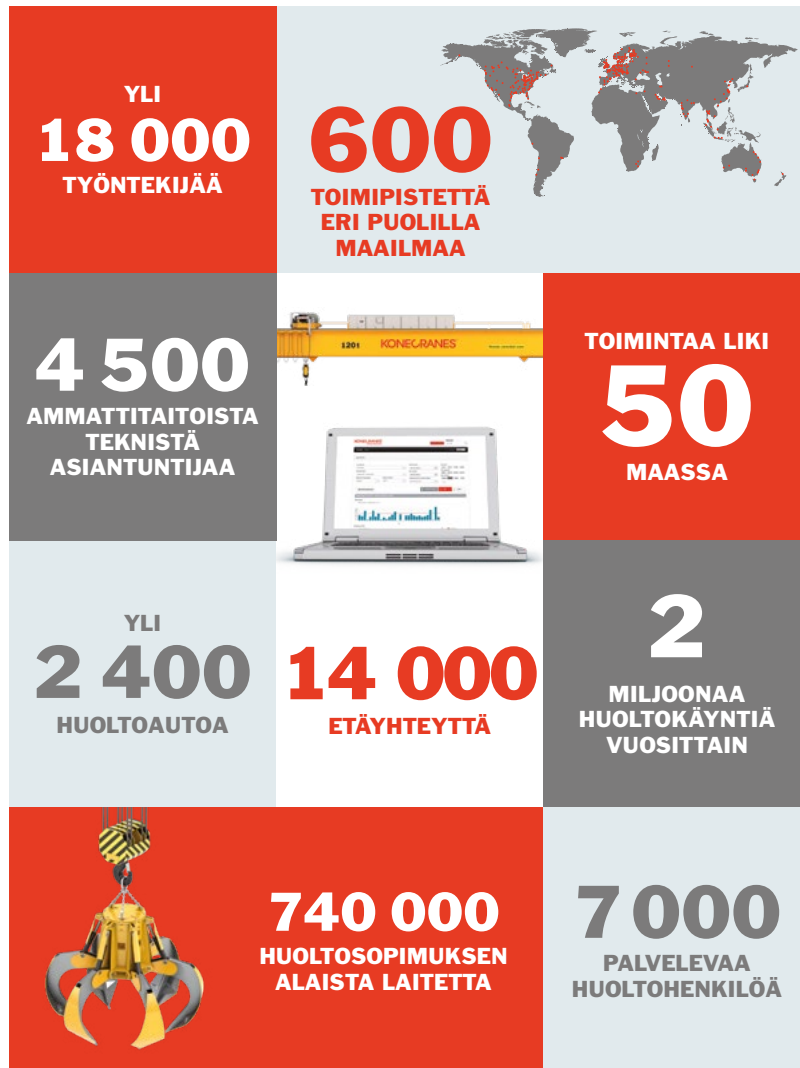
**KONECRANES®**  
Lifting Businesses™

# ENNAKOIVA KUNNOSSAPITO – CARE HUOLTO-OHJELMA



# KONECRANES KUNNOSSA- PITOPALVELUT

**Tarjoamme kunnossapitopalveluja** ja varaosia kaikentyypisiin ja -merkkisiin teollisuusnostureihin, nostimiin, työstökoneisiin ja satamalaitteisiin – yksittäisestä laitteesta aina kokonaiseen prosesseihin. Tavoitteenamme on parantaa asiakkaidemme toimintojen turvallisuutta ja tuottavuutta.



# LÄHESTYMIS- TAPAMME NOSTURIEN KUNNOSSAPITOON

Kokemuksemme mukaan elinkaarenaikaisella kunnossapidolla saavutetaan korkea elinkaarituohto. Käytännössä se tarkoittaa, että maksimoidaan nosturin käytettävyys ja minimoidaan seisonta-aikojen kustannukset.

## Kunnossapitofilosofiamme

Huoltojen ja korjausten lisäksi nosturiasiantuntijamme parantavat jatkuvasti nosturin turvallisuutta ja tuottavuutta käyttämällä arvioinnin apuna järjestelmällistä riskin luokitus- ja toimenpidesuositusmenetelmää sekä konsultoivaa lähestymistapaa.



# CARE HUOLTO-OHJELMA

CARE-ohjelma on elinkaarenaikaisen kunnossapidon perusta. Rääätälöimme huolto-ohjelman liiketoimintasi vaatimuksia vastaavaksi ottamalla huomioon mm. nosturin käytön ja ympäristön, käyttöluokan sekä valmistajan suositukset ja lain velvoitteet.

## HUOLTOTUOTTEET RÄÄTÄLÖITÄVISSÄ

### MAINMAN™-määräaikaishuolto

Silmämääräisten tarkastusten ja kunnossapitotöiden, kuten säätöjen ja voitelun, suorittaminen valmistajan antamien huolto-ohjeiden mukaan.

### Määräaikaistarkastus

Valtioneuvoston asetuksen (Vna 403/2008 34 §) mukaisen tarkastuksen suoritus. Tarkastuksen tekee koulutettu ja kolmannen osapuolen sertifioima tarkastaja.

Tarkastusvälit on määritelty asetuksessa, eikä se saa ylittää 12 kuukautta

### TRUCONNECT™-etävalvonta

Ohjaa kunnossapitotoimenpiteiden suunnittelua. Käyttötietojen avulla voi helpommin tehdä huolto-investointeja koskevia päätöksiä. Lisäpalveluna turvallisuushälytykset sähköpostiin ja tekstiviestiinä.

## RISKIN LUOKITUS JA TOIMENPIDESUOSITUS MENETELMÄ

Käyttämällä tätä menetelmää me arvioimme ja priorisoimme järjestelmällisesti turvallisuuteen, tuotantoon ja määrittelemättömiin riskeihin liittyvät havainnot sekä annamme korjausehdotukset. Annamme myös turvallisuuteen ja tuottavuuteen tähtääviä parannusehdotuksia.

## KONSULTOIVA LÄHESTYMISTAPA

### Turvallisuuskatsaus

Tavoitteenamme on informoida tunnistetuista turvallisuuteen liittyvistä vioista ja ongelmista. Turvallisuuskatsaus tehdään ennen kuin asentaja lähtee työmaalta tai laitteisto palautetaan käyttöön.

### Käynti- ja huoltokatsaukset

Nämä konsultoitavat keskustelut antavat asiakkaille tietoa tarkastuksen ja kunnossapidon löydöksistä, tunnistetuista riskeistä ja suositelluista toimista.

### Yhteistyökatselmus

Tapaamme kanssanne käydäksemme läpi käytössä olevan kunnossapito-ohjelman sekä kaikki nostureihin ja nostimiin liittyvät kustannukset. Lisäksi toimitamme myös toimenpidesuunnitelman suosituksineen. Katselmuksen tavoitteena on optimoida kunnossapitokustannukset ja osoittaa kunnossapitoon tehdyn investoinnin hyöty asiakkaan liiketoimintaan.

## ASIAKASPORTAALI

yourKONECRANES.com asiakasportaalimme kautta asiakkaamme pääsevät helposti olennaisiin ja ajan tasalla oleviin omien laitteidensa huoltotietoihin ja -historiaan.

## MUUT HUOLTO-OHJELMAVAIHTOEHDOT

**Jos ennakoiva kunnossapito ei riitä, ratkaisusi voi olla COMMITMENT- tai COMPLETE COMMITMENT -ohjelma**

### COMMITMENT-kunnossapito-ohjelma

Sopii asiakkaille, jotka haluavat hyötyä laajasti ulkoistetusta kunnossapidosta. COMMITMENT-kunnossapito-ohjelma voidaan räätälöidä vastaamaan asiakkaan yksilöllisiä vaatimuksia.

### COMPLETE-huolto-ohjelma

COMPLETE-kunnossapito- ja käyttö-ohjelma on vaihtoehto asiakkaalle, joka haluaa ulkoistaa koko materiaalinkäsittelyprosessinsa sekä laitteidensa kunnossa- ja käynnissäpidon.

**Jos peruspalvelut riittävät, ratkaisusi on CONDITION- tai CONTACT-ohjelma**

### CONDITION-huolto-ohjelma

Jos asiakas ei halua ulkoistaa ennakoivaa kunnossapitoaan, CONDITION-huolto-ohjelma voi auttaa toteuttamaan lakisääteiset tarkastusvaatimukset ja/tai tukemaan asiakkaan omia kunnossapitotoimenpiteitä.

### CONTACT-kunnossapito-ohjelma

CONTACT-kunnossapito-ohjelma auttaa heti asiakkaan ottaessa yhteyttä tarvitessaan varaosaa, korjausta tai muuta lyhytaikaista huoltoapua.





Koulutus

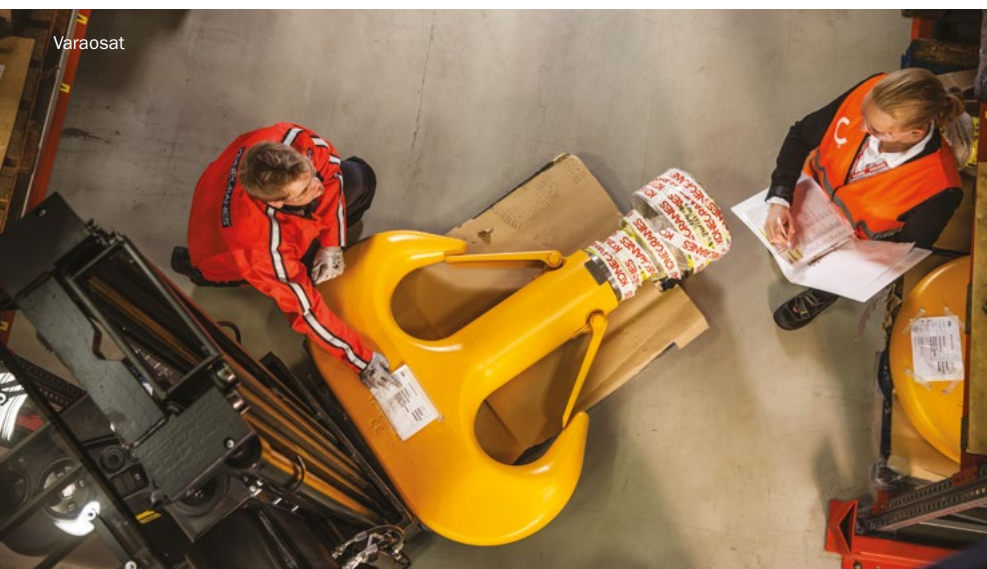


Ratamittaus



Tarkastukset

[yourKONECRANES.com-asiakasportaali](http://yourKONECRANES.com-asiakasportaali)



Varaosat

# HUOLTO-OHJELMIA TÄYDENTÄVÄT PALVELUMME

Autamme parantamaan asiakkaan toiminnan turvallisuutta ja tuottavuutta innovatiivisten teknologioidemme sekä konsultointipalveluidemme avulla.

## TIEDETÄÄNKÖ KRIITTISTEN KOMPONENTTIEN KUNTO?

Jotkin osat, joiden kuntoa ei voida tarkastaa ilman purkamista, voivat muodostaa määrittelemättömän riskin. Konecranes käyttää edistyskäsittelyä teknologiaa ja ainetta rikkomattomia menetelmiä (NTD) piilevien vikojen löytämiseen.

- **Vaihdelaatikon tarkastus:** Sisäisten komponenttien arvioinnissa käytetään endoskooppia ja öljyanalyysejä. Joissain tapauksissa vaihdelaatikon puretaan, jotta sisäisille komponenteille voidaan tehdä tarkastus ainetta rikkomattomalla (NTD) menetelmällä.
- **Kytkintarkastus:** Kytkimet ovat nosturin käyttö- ja turvallisuuden kannalta kriittisiä komponentteja, jotka on mahdollisesti purettava tarkastusta varten.
- **Koukkutarkastus:** Ainetta rikkomattomilla menetelmillä voidaan paljastaa koukussa ja piitassa piilevät viat.
- **RopeQ-köysitarkastus:** Teräsköyden sisäiset langat, säikeet ja ydin, jotka eivät ole näkyvissä, arvioidaan sähkömagneettisella laitteella.

## MIKÄ ON NOSTURIN JÄLJELLÄ OLEVA KÄYTTÖIKÄ?

**CRS-nosturianalyysi** on tekninen arviointipalvelu, jossa selvitämme nosturin senhetkisen kunnan ja annamme teoreettisen arvion jäljellä olevasta käyttöiästä. Analyysi kattaa rakenteet, mekaaniset komponentit ja sähköjärjestelmät sekä tuo esiin mahdollisia kunnossapidon ja modernisoinnin tarpeita.

## PIDÄ NOSTURIN KULKU TASAISENA JA SUORALINJAINENA

Nosturi, joka on suora, suorakulmainen ja oikein suunnattu, aiheuttaa vähemmän korjauskustannuksia ja toimii luotettavammin.

**CraneQ** ja **RailQ** antavat yhdessä kokonaisvaltaisen kuvan nosturin ja sen radan geometrioista.

- **CraneQ™** -nosturigeometrian analysointipalvelu tarjoaa yksityiskohtaisen tarkat tiedot nosturin suorakaiteisuudesta ja kantopyörien suuntauksesta.



- **RailQ™**-ratamittaus käyttää hyväkseen nosturiradalla kulkevaa kauko-ohjattua robottia mittaustiedon keräämisessä. Raportin 3D- ja 2D-visualisointi helpottaa ongelma-alueiden havainnointia.

## KOULUTA NOSTURIN KÄYTTÄJÄT PARANTAAXESI TURVALLISUUTTA JA TAITOTASOA

Nosturin käyttäjäkoulutus antaa osallistujille tietotaidon, jonka avulla he voivat vähentää nosturin käyttäjästä johtuvia vikaantumisia. Käyttäjäkoulutus voi antaa myös tietoa siitä, kuinka välttää mahdolliset virheelliset käytöstä johtuvat vakavat henkilövahingot.

## VARAOSAT KAIKKIIN MERKKEIHIN JA MALLEIHIN

Nosturisi valmistajalla tai merkillä ei ole väliä. Tarjoamme sekä Konecranes-osaia että muiden valmistajien alkuperäisiä osia. Lisäksi toimitamme korvaavia osia kaikkiin merkkeihin ja malleihin.

## ELINKAARENAIKAINEN KUNNOSSAPITO REAALIAJASSA

Jotta voimme tarjota elinkaarenaikaista kunnossapitoa reaaliajassa, hyödynnämme teollista internetiä yhdistämällä ihmiset, koneet ja kerättävän datan. Yhdistämällä laitteen käyttö- ja huoltotiedot toimialakokemukseemme voimme tarjota asiakkaillamme reaaliaikaiseen tietoon pohjautuvaa kunnossapidon optimointia.

TRUCONNECT-palvelut sisältävät etähuoltotuotteita ja -sovelluksia, jotka tukevat kunnossapitotoimintoja sekä edistävät turvallisuuden ja tuottavuuden parantamista. Se on tärkeä osa reaaliajassa tapahtuvaa elinkaaren aikaista kunnossapitopalvelua.



TEOLLISUUS-  
NOSTURIT



YDIN-  
VOIMALA-  
NOSTURIT



SATAMA-  
NOSTURIT



RASKAAT  
HAARUKKA-  
TRUKIT




KUNNOSSA-  
PITO



TYÖSTÖ-  
KONE-  
HUOLTO



Konecranes on yksi maailman johtavista nostolaittevalmistajista, ja sen asiakkaita ovat muun muassa koneenrakennus- ja prosessiteollisuus, telakat, satamat ja terminaalit. Yritys toimittaa asiakkailleen toimintaa tehostavia nostoratkaisuja ja huoltopalveluita kaikille nosturimerkeille. Yrityksellä on 18 000 työntekijää ja 600 huoltopistettä 50 maassa. Konecranes Oyj:n A-sarjan osakkeet on noteerattu Nasdaq Helsingissä (osakkeen tunnus: KCR).

© 2017 Konecranes. Kaikki oikeudet pidätetään. "Konecranes", "Lifting Businesses",  -symboli ja "MAINMAN", "TRUCONNECT", "RailQ", "CraneQ" ovat joko rekisteröityjä tavaramerkkejä tai Konecranes Global Oy:n tavaramerkkejä.

